

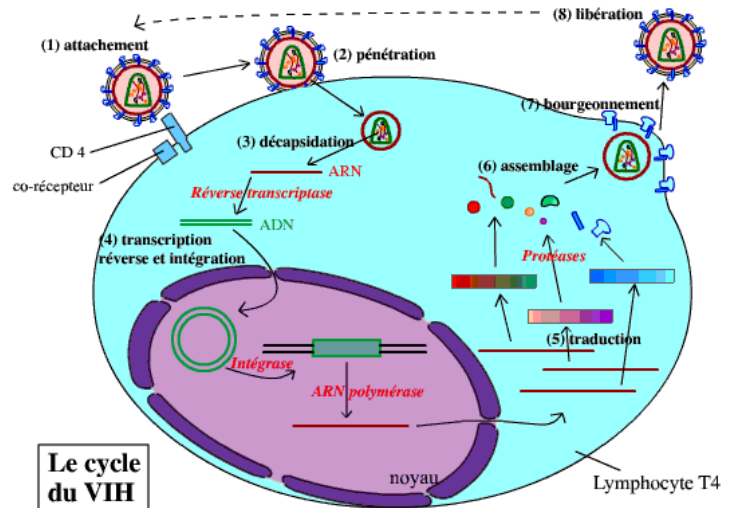
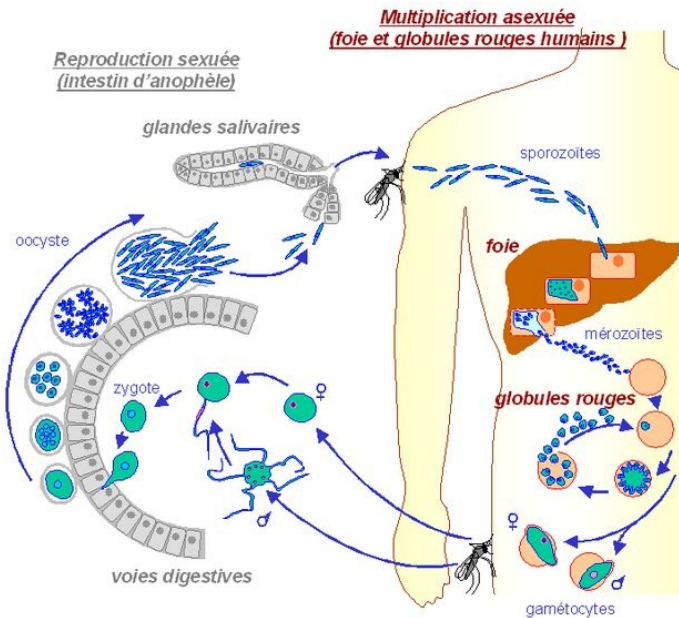
## 1- Des microorganismes à l'origine de maladies

Voir TP et correction : A la découverte d'agents pathogènes : Le Plasmodium et le V.I.H

Sources :

[https://www.researchgate.net/publication/30515298\\_Etude\\_exploratoire\\_de\\_la\\_synthese\\_des\\_galactolipides\\_chez\\_Plasmodium\\_falciparum/figures?lo=1](https://www.researchgate.net/publication/30515298_Etude_exploratoire_de_la_synthese_des_galactolipides_chez_Plasmodium_falciparum/figures?lo=1) (paludisme)

<http://www.snv.jussieu.fr/vie/dossiers/SIDA/images/cycle-img.gif> (VIH)



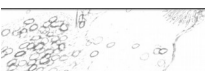
### Bilan:

Les agents pathogènes (virus, certaines bactéries ou certains eucaryotes) vivent au dépens d'un autre organisme, appelé hôte (devenu leur milieu biologique), tout en lui portant préjudice (développement de symptômes). Certaines maladies causées par des agents pathogènes sont transmises directement entre êtres humains ou par le biais d'animaux tels que les insectes (maladies vectorielles).

## 2- La propagation des agents pathogènes

### a- Différents modes de propagation

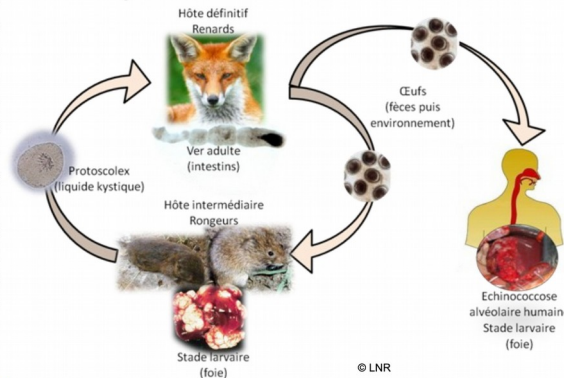
Source : <https://www.anses.fr/fr/system/files/EchinoteN01.pdf>



## Echinococcus multilocularis

Le **renard** constitue l'hôte définitif principal d'*E. multilocularis*. Le chien et dans une moindre mesure le chat peuvent également être porteurs du parasite dans leurs intestins. Les **vers adultes** (jusqu'à plusieurs milliers) libèrent régulièrement dans le contenu intestinal leur dernier segment contenant les **œufs** microscopiques (environ 200 œufs par segment) qui sont ensuite évacués dans les fèces de l'animal.

### Cycle d'*E. multilocularis*



Une propagation possible d'un vers parasite à l'humain via un hôte principal. Exemple de *Echinococcus multilocularis* qui est un petit ténia appartenant à la classe des cestodes. Il est responsable d'une zoonose parasitaire provoquant une maladie hépatique potentiellement grave, l'échinococcose alvéolaire.

### Bilan:

La propagation du pathogène se fait par changement d'hôte. Il exige soit un contact entre hôtes, soit par le milieu ambiant (air, eau), soit un vecteur biologique qui est alors l'agent transmetteur indispensable du pathogène (il assure la maturation et/ou la multiplication du pathogène).

Le réservoir de pathogènes peut être humain ou animal (malade ou non). La propagation peut être plus ou moins rapide et provoquer une épidémie (principalement avec des virus).

La connaissance de la propagation du pathogène (voire, s'il y en a un, du vecteur) permet d'envisager les luttes individuelles et collectives.

**b- L'influence possible du changement climatique**

Voir livre p252/253 : Les effets du changement climatique sur la transmission de la dengue et sur la transmission du choléra.

**Bilan :**

Le changement climatique peut étendre la transmission de certains pathogènes en dehors de leurs zones historiques.

**3- Epidémie et santé publique**

Voir TP et correction : A la découverte d'agents pathogènes : Le Plasmodium et le V.I.H

Voir livre p248/249

**Bilan:**

Les comportements individuels et collectifs permettent de limiter la propagation (gestes de protection, mesures d'hygiène, vaccination, etc.).

Source images : [http://www.morbihan.gouv.fr/var/ide\\_site/storage/images/media/images/coronavirus-covid-comportement-protection/335592-1-fre-FR/coronavirus-covid-comportement-protection.jpg](http://www.morbihan.gouv.fr/var/ide_site/storage/images/media/images/coronavirus-covid-comportement-protection/335592-1-fre-FR/coronavirus-covid-comportement-protection.jpg)

**RÉPUBLIQUE FRANÇAISE** **Santé publique France**

# CORONAVIRUS

Ce qu'il faut savoir

**LES INFORMATIONS UTILES** 0 800 130 000 (appel gratuit) [gouvernement.fr/info-coronavirus](http://gouvernement.fr/info-coronavirus)

### COMMENT SE PROTÉGER ET PROTÉGER LES AUTRES ?

- Lavez-vous très régulièrement les mains
- Toussiez ou éternuez dans votre coude ou dans un mouchoir
- Utilisez un mouchoir à usage unique et jetez-le
- Saluez sans se serrer la main, évitez les embrassades

### COMMENT SE TRANSMET LE CORONAVIRUS ? (09/03/2020)

- Par la projection de gouttelettes
- Face à face pendant au moins 15 minutes

-1m

### QUELS SONT LES SIGNES ?

- Fièvre
- Fatigue
- Toux et maux de gorge
- Gêne respiratoire
- Maux de tête
- Courbatures

### PLAN DE PRÉVENTION ET DE GESTION DES RISQUES

<b>STADE 1</b> Cas importés sur le territoire → Objectif Freiner l'introduction du virus	<b>STADE 2</b> Existence de cas groupés sur le territoire français → Objectif Limiter la propagation du virus	<b>STADE 3</b> Le virus circule sur tout le territoire → Objectif Limiter les conséquences de la circulation du virus	<b>STADE 4</b> Accompagnement du retour à la normale
---	--	--	---

### Coronavirus : quel comportement adopter ?

**Je n'ai pas de symptôme**

- Je ne vis pas avec un cas COVID-19
  - Je reste confiné chez moi.
  - Je respecte la consigne de distanciation.
  - Je respecte les gestes simples pour me protéger et protéger mon entourage.
  - Je ne sors que pour l'approvisionnement alimentaire.
  - Je télétravaille si disponible.
  - Je sors travailler si j'ai une autorisation.
- Je vis avec un cas COVID-19
  - Je reste à mon domicile et je m'isole.
  - Je respecte les gestes simples pour me protéger et protéger mon entourage.
  - Je surveille ma température 2 fois par jour et l'apparition de symptômes (toux, fièvre, difficultés respiratoires).
  - Je suis arrêté sauf si le télétravail est disponible.
  - Si je suis personnel de santé, je poursuis le travail avec un masque.

**J'ai des symptômes (toux, fièvre)**

- Je tousse et/ou j'ai de la fièvre
  - J'appelle un médecin (médecin traitant, téléconsultation).
  - Je reste à mon domicile et je m'isole.
- Je tousse et j'ai de la fièvre. J'ai du mal à respirer et/ou j'ai fait un malaise
  - J'appelle le 15

Pour plus d'information concernant le coronavirus COVID-19 je peux consulter le site « [www.gouvernement.fr/info-coronavirus](http://www.gouvernement.fr/info-coronavirus) » ou appeler le numéro vert 0800 130 000

### COVID-19 Il existe des gestes simples pour vous protéger et protéger votre entourage

- Se laver les mains très régulièrement
- Tousser ou éternuer dans son coude ou dans un mouchoir
- Utiliser des mouchoirs à usage unique
- Saluer sans se serrer la main, éviter les embrassades

Voir le schéma de synthèse page 255 du livre